



Optimal Vent

ВЕНТИЛЯЦИОННЫЕ РЕШЕТКИ СКРЫТОГО МОНТАЖА



**ГАРАНТИЯ
2 ГОДА**



**ИЗГОТОВЛЕНИЕ
ОТ 5 РАБОЧИХ ДНЕЙ**



**БЕСПЛАТНЫЕ
ОБРАЗЦЫ**



**КОНСТРУКТОРСКИЕ
ЧЕРТЕЖИ НА ЭТАПЕ
СОГЛАСОВАНИЯ**



**ПОЛНЫЙ ЦИКЛ
ПРОИЗВОДСТВА**



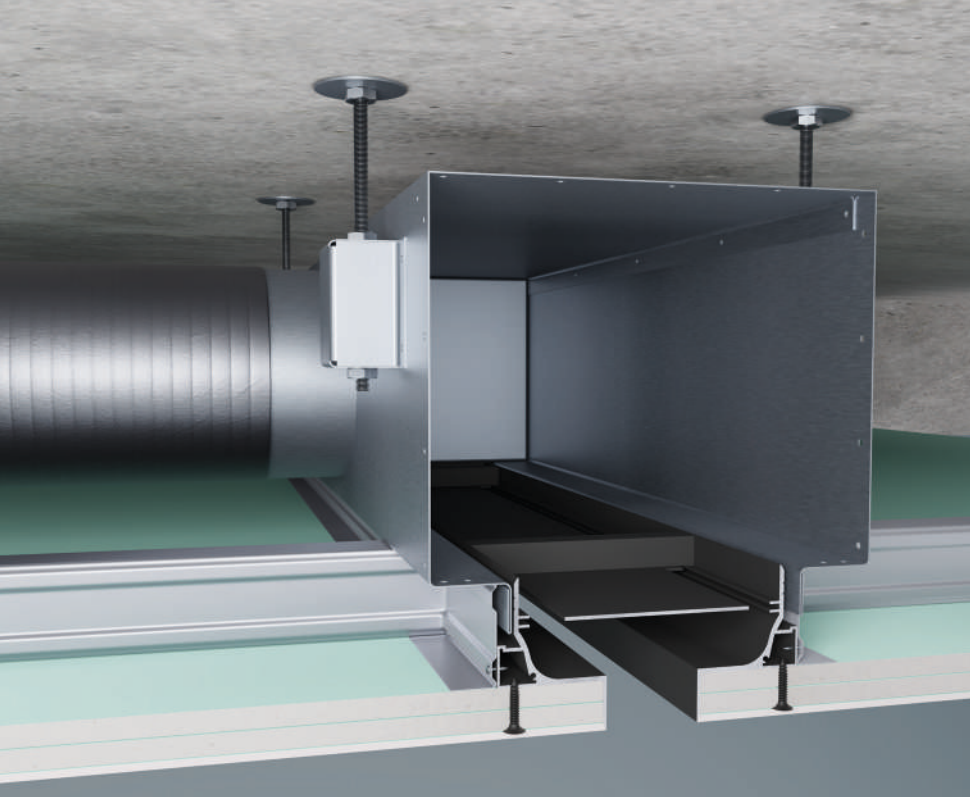
**НАКОПИТЕЛЬНАЯ
ПАРТНЕРСКАЯ
СКИДКА**



8 ЛЕТ УСПЕШНОЙ РАБОТЫ

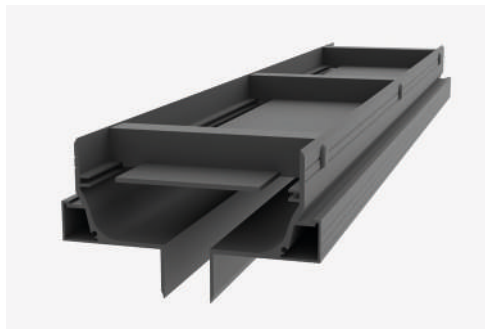
ЛЮБОЙ УРОВЕНЬ СЛОЖНОСТИ

ЗАПАТЕНТОВАННАЯ ТЕХНОЛОГИЯ

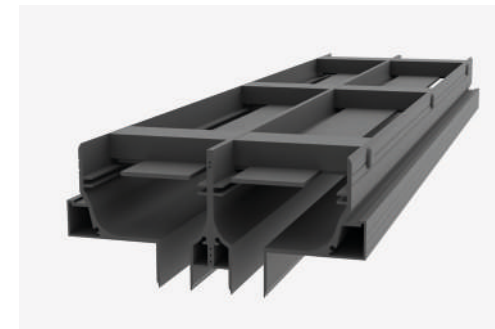


СЕРИЯ ЩЕЛЕВЫХ ДИФФУЗОРОВ ОПТИ-М

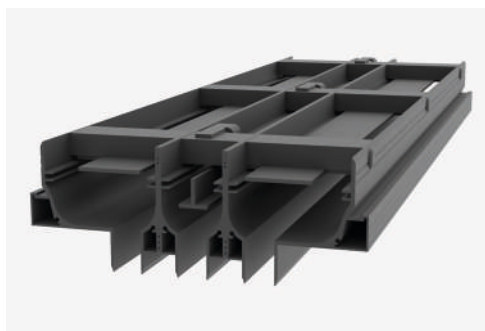
Серия вентиляционных щелевых диффузоров скрытого монтажа Opti-M предназначена для интеграции в конструкции из листов гипсокартона (ГКЛ) любой толщины. Предусмотрена возможность сборки в единую непрерывную линию без потери геометрии, стыковка происходит легко и без лишних зазоров, соединения практически незаметны.



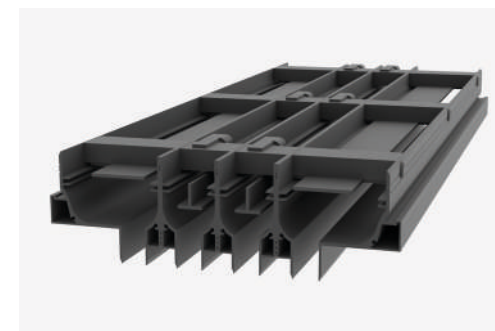
ОДНОЩЕЛЕВОЙ ДИФФУЗОР
«ОПТИ-М»



ДВУХЩЕЛЕВОЙ ДИФФУЗОР
«ОПТИ-М»



ТРЕХЩЕЛЕВОЙ ДИФФУЗОР
«ОПТИ-М»



ЧЕТЫРЕХЩЕЛЕВОЙ ДИФФУЗОР
«ОПТИ-М»

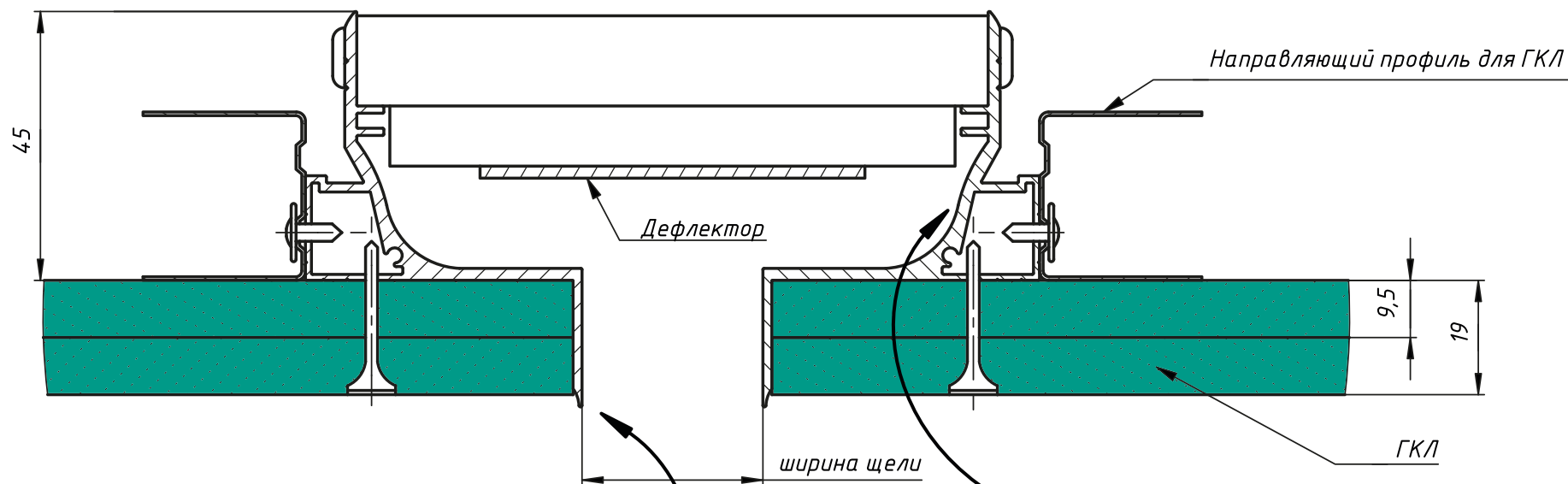
ОСОБЕННОСТИ СЕРИИ

- количество щелей - до 4-х
- ширина щели - 10-30 мм
- экструдированный алюминиевый профиль
- отсутствие видимых рамок
- порошковое окрашивание по RAL
- патент на полезную модель

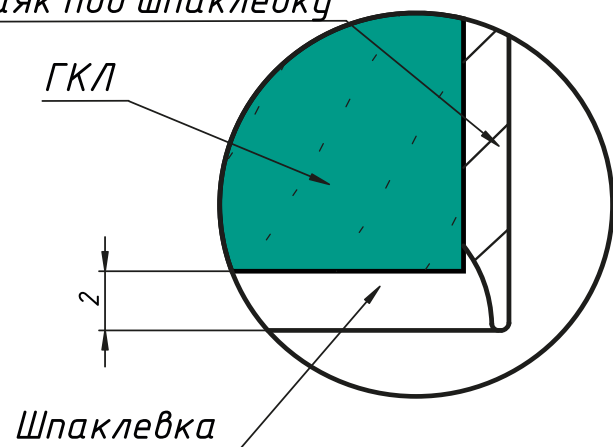
ЗАПРАШИВАЙТЕ БЕСПЛАТНЫЙ ОБРАЗЕЦ !

УСОВЕРШЕНСТВОВАННАЯ ГЕОМЕТРИЯ «МАЯКА»

препятствует растрескиванию шпаклёвки и обеспечивает наилучшие адгезионные свойства.



Маяк под шпаклевку



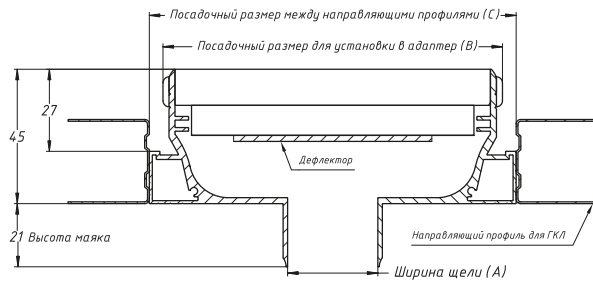
**ПАТЕНТ НА
ПОЛЕЗНУЮ МОДЕЛЬ**

ТЕХНИЧЕСКИЕ ХАРАКТЕРИСТИКИ ЩЕЛЕВЫХ ДИФФУЗОРОВ СЕРИИ ОРТИ-М

Ширина щели, мм.	Количество щелей, шт	Данные на 1 м.п.															Длина струи, м.						
		S, м ²	при V=1,0 м/с			при V=1,5 м/с			при V=2,0 м/с			при V=2,5 м/с			при V=3,0 м/с			при V=1,0 м/с		при V=2,0 м/с		при V=3,0 м/с	
			qv, м ³ /ч	ΔP,t Pa	Lwa, dB(A)	qv, м ³ /ч	ΔP,t Pa	Lwa, dB(A)	qv, м ³ /ч	ΔP,t Pa	Lwa, dB(A)	qv, м ³ /ч	ΔP,t Pa	Lwa, dB(A)	qv, м ³ /ч	ΔP,t Pa	Lwa, dB(A)	0,2 м/с	0,5 м/с	0,2 м/с	0,5 м/с	0,2 м/с	0,5 м/с
10	1	0,01	36	0,5	20	53	1,1	27	71	1,9	32	89	2,9	36	107	4,1	40	1,8	0,5	2,9	1,2	4,3	2,3
15	1	0,015	53	0,8		80	1,7		107	2,9		133	4,4		160	6,3		1,8	0,5	3,1	1,4	4,6	2,4
20	1	0,02	71	1,2		107	2,5		142	4,4		178	6,9		213	9,8		1,9	0,6	3,4	1,5	5,0	2,7
25	1	0,025	89	1,5		133	3,3		178	5,9		222	9,1		266	13,1		1,9	0,6	3,8	1,7	5,3	2,8
30	1	0,03	107	1,9		160	4,2		213	7,5		266	11,7		320	17,0		2,0	0,7	3,9	1,9	5,6	3,0
10	2	0,02	71	0,7	20	107	1,6	27	142	2,8	32	178	4,3	36	213	6,1	40	1,9	0,5	3,2	1,3	4,7	2,6
15	2	0,030	107	1,1		160	2,3		213	4,0		266	6,1		320	8,9		2,0	0,6	3,4	1,5	5,1	2,6
20	2	0,04	142	1,3		213	3,0		284	5,2		355	8,2		426	11,8		2,1	0,6	3,7	1,7	5,4	2,9
25	2	0,050	178	1,6		266	3,5		355	6,2		444	9,7		533	13,9		2,1	0,7	4,1	1,8	5,8	3,1
30	2	0,06	213	1,8		320	4,1		426	7,2		533	11,3		639	16,2		2,2	0,8	4,3	2,1	6,2	3,3
10	3	0,03	107	0,9	20	160	2,0	27	213	3,4	32	266	5,3	36	320	7,6	40	2,1	0,5	3,5	1,4	5,2	2,8
15	3	0,045	160	1,2		240	2,6		320	4,6		399	7,1		479	10,1		2,2	0,6	3,7	1,7	5,6	2,9
20	3	0,06	213	1,4		320	3,2		426	5,6		533	8,8		639	12,6		2,2	0,7	4,1	1,8	5,9	3,2
25	3	0,075	266	1,6		399	3,6		533	6,5		667	10,1		799	14,5		2,3	0,8	4,5	2,0	6,3	3,4
10	4	0,04	142	1,0		20	213		2,2	27		284	3,8		32	355		5,8	36	426	8,3	40	2,3
15	4	0,060	213	1,3	320		2,8	426	4,9		533	7,6	639	10,8		2,4	0,7	4,1		1,8	6,0		3,1
20	4	0,08	284	1,5	426		3,2	568	5,7		710	9,0	852	12,9		2,4	0,7	4,4		2,0	6,4		3,5

РЕКОМЕНДАЦИИ ПО ПОДБОРУ ЩЕЛЕВЫХ ДИФFUЗОРОВ СЕРИИ ОРТИ-М

ПОСАДОЧНЫЕ РАЗМЕРЫ ДЛЯ ОДНОЩЕЛЕВОГО ДИФFUЗОРА ОРТИ-М

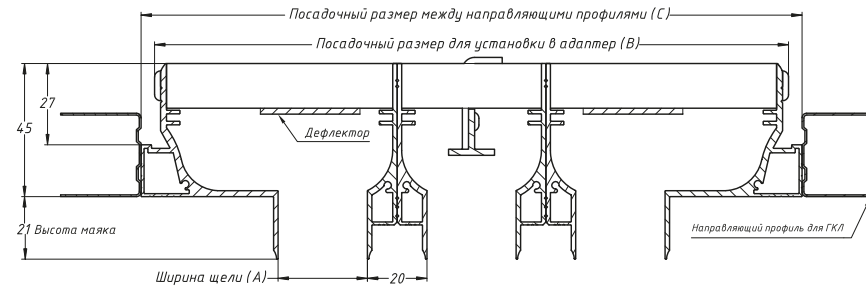


Формулы для подбора посадочных размеров не входящих в таблицу:
 $B = A + 83 \text{ мм}$
 $C = B + 9 \text{ мм}$

Ширина щели (A) мм.	Посадочный размер (B) мм.	Посадочный размер (C) мм.
10	93	102
15	98	107
20	103	112
25	108	117
30	113	122
35	118	127
40	123	132

*Посадочные размеры (B) даны с учётом монтажа с уплотнительной лентой типа K-FLEX ST

ПОСАДОЧНЫЕ РАЗМЕРЫ ДЛЯ ТРЕХЩЕЛЕВОГО ДИФFUЗОРА ОРТИ-М

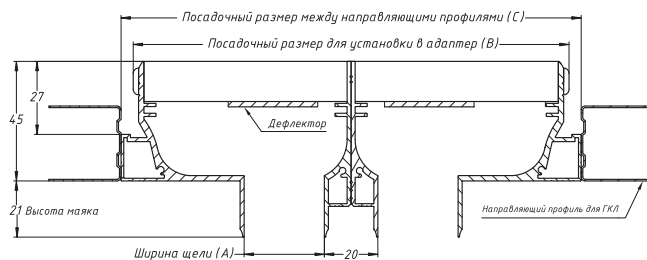


Формулы для подбора посадочных размеров не входящих в таблицу:
 $B = A + A + A + 123 \text{ мм}$
 $C = B + 9 \text{ мм}$

Ширина щели (A) мм.	Посадочный размер (B) мм.	Посадочный размер (C) мм.
10x3	153	162
15x3	168	177
20x3	183	192
25x3	198	207
30x3	213	222
35x3	228	237
40x3	243	252

*Посадочные размеры (B) даны с учётом монтажа с уплотнительной лентой типа K-FLEX ST

ПОСАДОЧНЫЕ РАЗМЕРЫ ДЛЯ ДВУХЩЕЛЕВОГО ДИФFUЗОРА ОРТИ-М

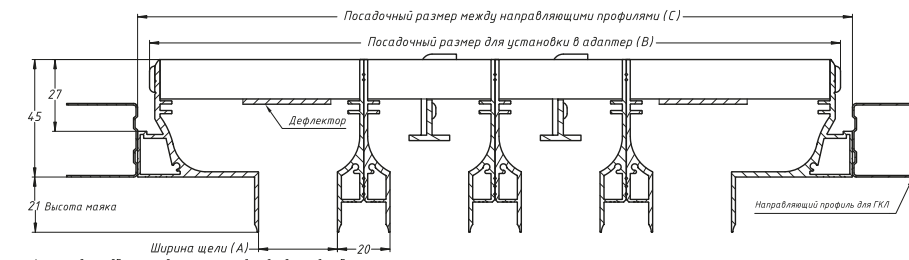


Формулы для подбора посадочных размеров не входящих в таблицу:
 $B = A + A + 103 \text{ мм}$
 $C = B + 9 \text{ мм}$

Ширина щели (A) мм.	Посадочный размер (B) мм.	Посадочный размер (C) мм.
10x2	123	132
15x2	133	142
20x2	143	152
25x2	153	162
30x2	163	172
35x2	173	182
40x2	183	192

*Посадочные размеры (B) даны с учётом монтажа с уплотнительной лентой типа K-FLEX ST

ПОСАДОЧНЫЕ РАЗМЕРЫ ДЛЯ ЧЕТЫРЕХЩЕЛЕВОГО ДИФFUЗОРА ОРТИ-М



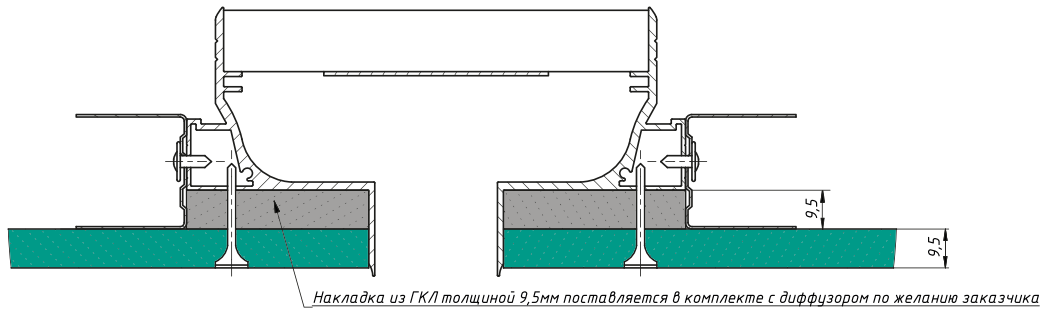
Формулы для подбора посадочных размеров не входящих в таблицу:
 $B = A + A + A + A + 143 \text{ мм}$
 $C = B + 9 \text{ мм}$

Ширина щели (A) мм.	Посадочный размер (B) мм.	Посадочный размер (C) мм.
10x4	183	192
15x4	203	212
20x4	223	232
25x4	243	252
30x4	263	272
35x4	283	292
40x4	303	312

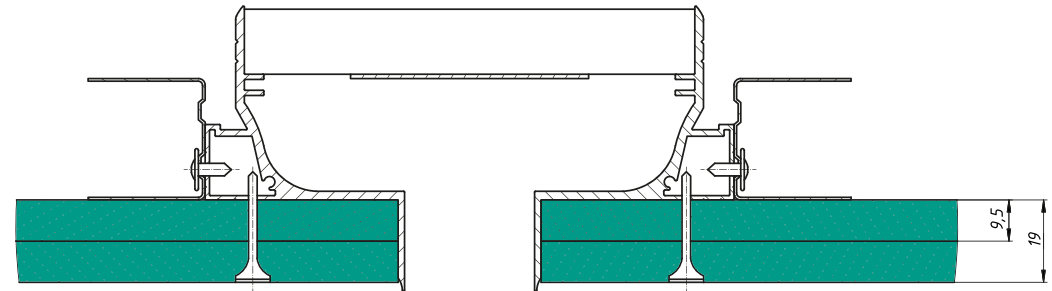
*Посадочные размеры (B) даны с учётом монтажа с уплотнительной лентой типа K-FLEX ST

УЗЛЫ МОНТАЖА ДЛЯ КОНСТРУКЦИЙ ИЗ ГИПСОКАРТОНА

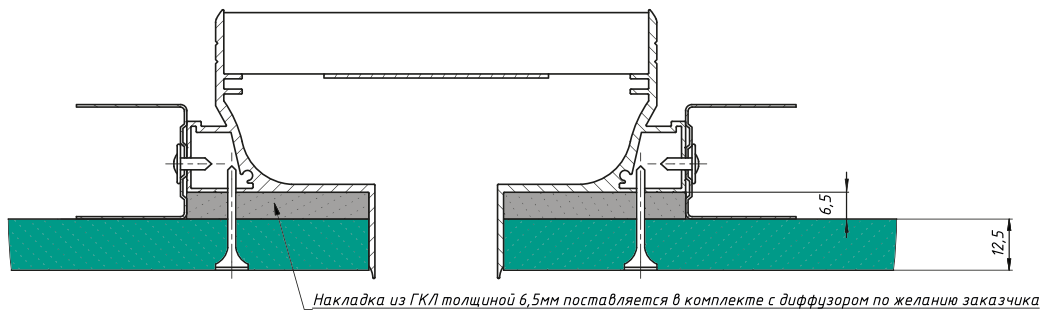
**УЗЕЛ МОНТАЖА ДЛЯ КОНСТРУКЦИЙ
ИЗ 1 ЛИСТА ГИПСОКАРТОНА ТОЛЩИНОЙ 9,5 ММ**



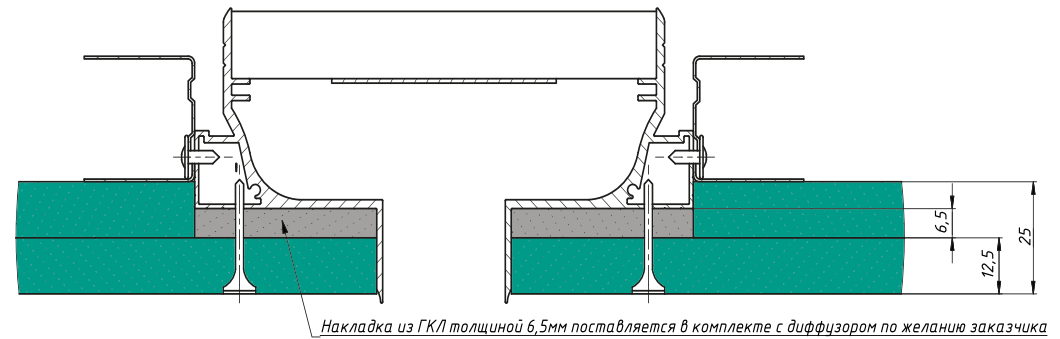
**УЗЕЛ МОНТАЖА ДЛЯ КОНСТРУКЦИЙ
ИЗ 2 ЛИСТОВ ГИПСОКАРТОНА ТОЛЩИНОЙ 9,5 ММ**



**УЗЕЛ МОНТАЖА ДЛЯ КОНСТРУКЦИЙ
ИЗ 1 ЛИСТА ГИПСОКАРТОНА ТОЛЩИНОЙ 12,5 ММ**

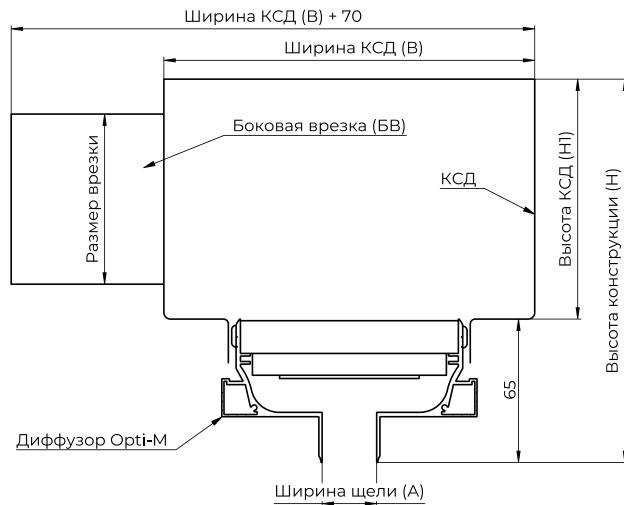


**УЗЕЛ МОНТАЖА ДЛЯ КОНСТРУКЦИЙ
ИЗ 2 ЛИСТОВ ГИПСОКАРТОНА ТОЛЩИНОЙ 12,5 ММ**



ГАБАРИТЫ КАМЕРЫ СТАТИЧЕСКОГО ДАВЛЕНИЯ ОДНОЩЕЛЕВОГО ДИФфуЗОРА ОРТИ-М

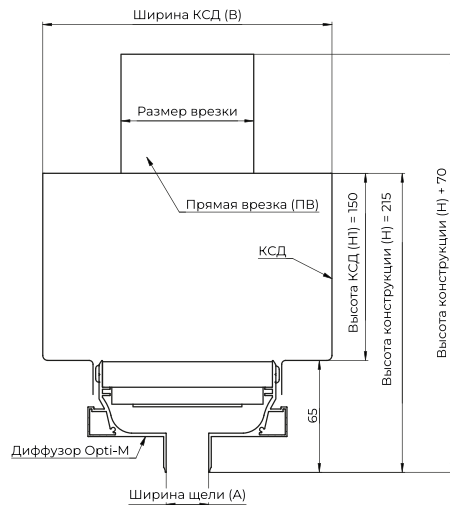
ГАБАРИТЫ КАМЕРЫ СТАТИЧЕСКОГО ДАВЛЕНИЯ С БОКОВЫМИ ВРЕЗКАМИ



Типоразмер врезки		Высота КСД (Н), мм	Высота конструкции (Н), мм	Ширина щели (А), мм				
Тип	Размер врезки, мм			Ширина КСД (В), мм				
Круглая	Ø 80	110	175	150	155	160	165	170
	Ø 100	130	195	150	155	160	165	170
	Ø 125	155	220	150	155	160	165	170
	Ø 160	190	255	150	155	160	165	170
Прямоугольная	55x110	85	150	150	155	160	165	170
	60x120	90	155	150	155	160	165	170
	60x204	90	155	150	155	160	165	170
Плоскоовальная	70x114 для воздуховода Ø 100	100	165	150	155	160	165	170
	90x142 для воздуховода Ø 125	120	185	150	155	160	165	170
	115x183 для воздуховода Ø 160	145	210	150	155	160	165	170
	145x229 для воздуховода Ø 200	175	240	150	155	160	165	170

Высота конструкции напрямую зависит от размера подключаемого воздуховода: чем меньше размер воздуховода, тем меньше высота камеры статического давления.

ГАБАРИТЫ КАМЕРЫ СТАТИЧЕСКОГО ДАВЛЕНИЯ С ПРЯМЫМИ ВРЕЗКАМИ

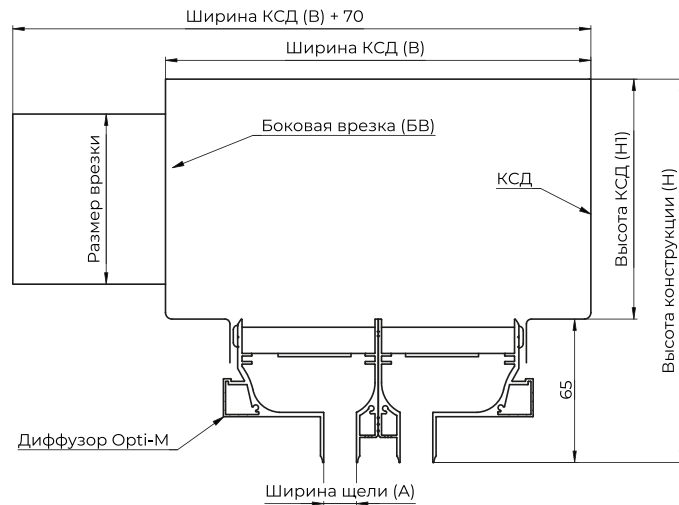


Типоразмер врезки		Ширина щели (А), мм				
Тип	Размер врезки, мм	10	15	20	25	30
		Ширина КСД (В), мм				
Круглая	Ø 80	150	155	160	165	170
	Ø 100	150	155	160	165	170
	Ø 125	155	155	160	165	170
	Ø 160	190	190	190	190	190
Прямоугольная	55x110	150	155	160	165	170
	60x120	150	155	160	165	170
	60x204	150	155	160	165	170
Плоскоовальная	70x114 для воздуховода Ø 100	150	155	160	165	170
	90x142 для воздуховода Ø 125	150	155	160	165	170
	115x183 для воздуховода Ø 160	150	155	160	165	170
	145x229 для воздуховода Ø 200	175	175	175	175	175

Рекомендуемая высота камеры статического давления - 150 мм

ГАБАРИТЫ КАМЕРЫ СТАТИЧЕСКОГО ДАВЛЕНИЯ ДВУХЩЕЛЕВОГО ДИФфуЗОРА ОРТИ-М

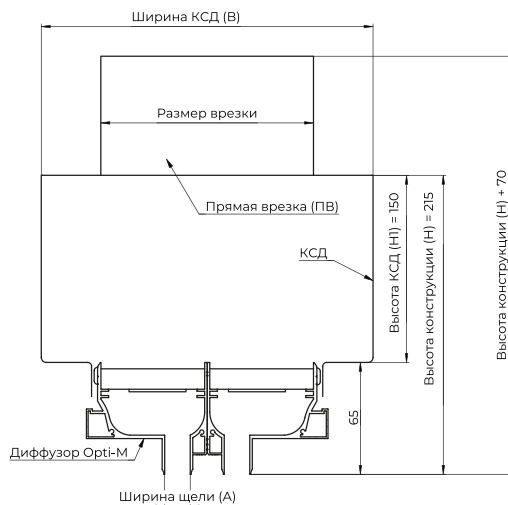
ГАБАРИТЫ КАМЕРЫ СТАТИЧЕСКОГО ДАВЛЕНИЯ С БОКОВЫМИ ВРЕЗКАМИ



Типоразмер врезки		Высота КСД (Н1), мм	Высота конструкции (Н), мм	Ширина щели (А), мм				
Тип	Размер врезки, мм			Ширина КСД (В), мм				
Круглая	∅ 80	110	175	180	190	200	210	220
	∅ 100	130	195	180	190	200	210	220
	∅ 125	155	220	180	190	200	210	220
	∅ 160	190	255	180	190	200	210	220
Прямоугольная	55x110	85	150	180	190	200	210	220
	60x120	90	155	180	190	200	210	220
	60x204	90	155	180	190	200	210	220
Плоскоовальная	70x114 для воздуховода ∅ 100	100	165	180	190	200	210	220
	90x142 для воздуховода ∅ 125	120	185	180	190	200	210	220
	115x183 для воздуховода ∅ 160	145	210	180	190	200	210	220
	145x229 для воздуховода ∅ 200	175	240	180	190	200	210	220

Высота конструкции напрямую зависит от размера подключаемого воздуховода: чем меньше размер воздуховода, тем меньше высота камеры статического давления.

ГАБАРИТЫ КАМЕРЫ СТАТИЧЕСКОГО ДАВЛЕНИЯ С ПРЯМЫМИ ВРЕЗКАМИ

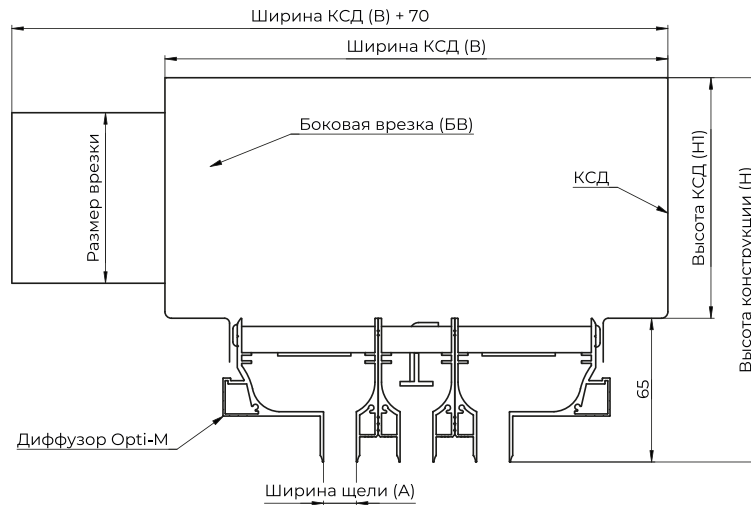


Типоразмер врезки		Ширина щели (А), мм				
Тип	Размер врезки, мм	10	15	20	25	30
		Ширина КСД (В), мм				
Круглая	∅ 80	180	190	200	210	220
	∅ 100	180	190	200	210	220
	∅ 125	180	190	200	210	220
	∅ 160	190	190	200	210	220
	∅ 200	230	230	230	230	230
Прямоугольная	55x110	180	190	200	210	220
	60x120	180	190	200	210	220
	60x204	180	190	200	210	220
Плоскоовальная	70x114 для воздуховода ∅ 100	180	190	200	210	220
	90x142 для воздуховода ∅ 125	180	190	200	210	220
	115x183 для воздуховода ∅ 160	180	190	200	210	220
	145x229 для воздуховода ∅ 200	180	190	200	210	220

Рекомендуемая высота камеры статического давления - 150 мм

ГАБАРИТЫ КАМЕРЫ СТАТИЧЕСКОГО ДАВЛЕНИЯ ТРЕХЩЕЛЕВОГО ДИФфуЗОРА ОРТИ-М

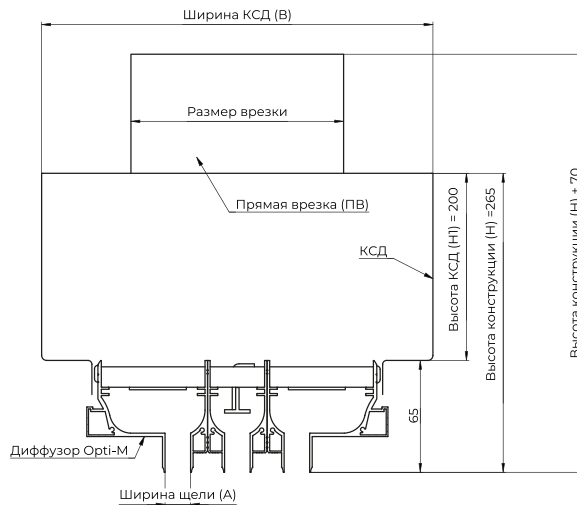
ГАБАРИТЫ КАМЕРЫ СТАТИЧЕСКОГО ДАВЛЕНИЯ С БОКОВЫМИ ВРЕЗКАМИ



Типоразмер врезки		Высота КСД (Н1), мм	Высота конструкции (Н), мм	Ширина щели (А), мм				
Тип	Размер врезки, мм			10	15	20	25	30
Круглая	Ø 80	110	175	210	225	240	255	270
	Ø 100	130	195	210	225	240	255	270
	Ø 125	155	220	210	225	240	255	270
	Ø 160	190	255	210	225	240	255	270
Прямоугольная	55x110	85	150	210	225	240	255	270
	60x120	90	155	210	225	240	255	270
	60x204	90	155	210	225	240	255	270
Плоскоовальная	70x114 для воздуховода Ø 100	100	165	210	225	240	255	270
	90x142 для воздуховода Ø 125	120	185	210	225	240	255	270
	115x183 для воздуховода Ø 160	145	210	210	225	240	255	270
	145x229 для воздуховода Ø 200	175	240	210	225	240	255	270

Высота конструкции напрямую зависит от размера подключаемого воздуховода: чем меньше размер воздуховода, тем меньше высота камеры статического давления.

ГАБАРИТЫ КАМЕРЫ СТАТИЧЕСКОГО ДАВЛЕНИЯ С ПРЯМЫМИ ВРЕЗКАМИ

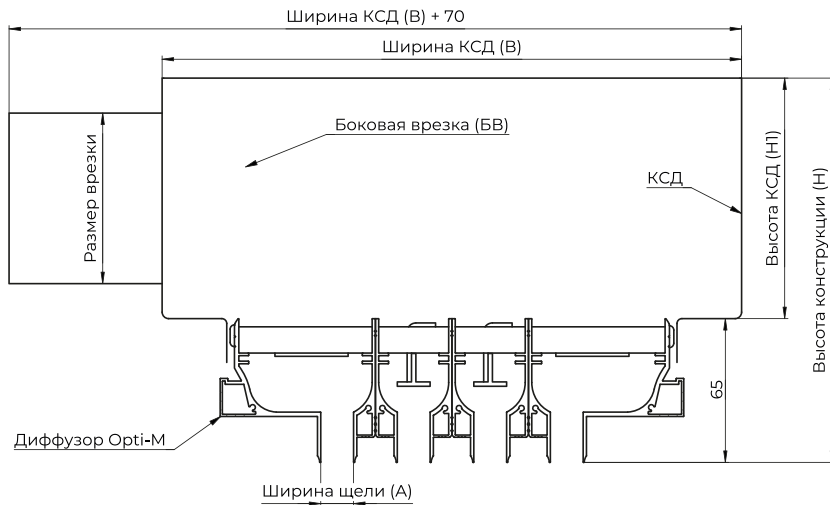


Типоразмер врезки		Ширина щели (А), мм				
Тип	Размер врезки, мм	10	15	20	25	30
		Ширина КСД (В), мм				
Круглая	Ø 80	210	225	240	255	270
	Ø 100	210	225	240	255	270
	Ø 125	210	225	240	255	270
	Ø 160	210	225	240	255	270
Прямоугольная	55x110	210	225	240	255	270
	60x120	210	225	240	255	270
	60x204	210	225	240	255	270
Плоскоовальная	70x114 для воздуховода Ø 100	210	225	240	255	270
	90x142 для воздуховода Ø 125	210	225	240	255	270
	115x183 для воздуховода Ø 160	210	225	240	255	270
	145x229 для воздуховода Ø 200	210	225	240	255	270

Рекомендуемая высота камеры статического давления - 200 мм

ГАБАРИТЫ КАМЕРЫ СТАТИЧЕСКОГО ДАВЛЕНИЯ ЧЕТЫРЕХЩЕЛЕВОГО ДИФFUЗОРА ОРТИ-М

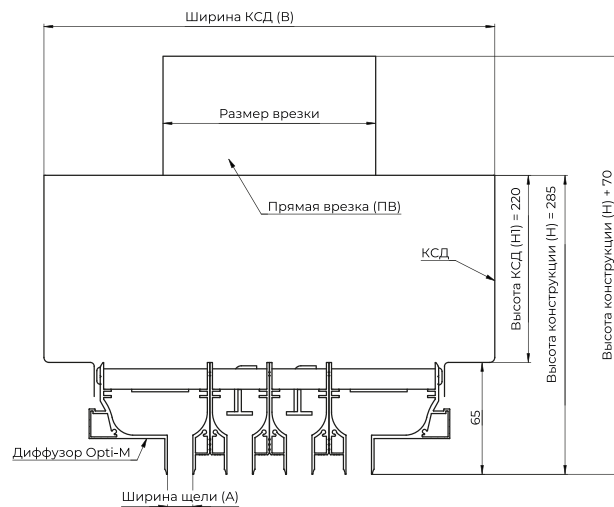
ГАБАРИТЫ КАМЕРЫ СТАТИЧЕСКОГО ДАВЛЕНИЯ С БОКОВЫМИ ВРЕЗКАМИ



Типоразмер врезки		Высота КСД (Н1), мм	Высота конструкции (Н), мм	Ширина щели (А), мм				
Тип	Размер врезки, мм			Ширина КСД (В), мм				
Круглая	Ø 80	110	175	240	260	280	300	320
	Ø 100	130	195	240	260	280	300	320
	Ø 125	155	220	240	260	280	300	320
	Ø 160	190	255	240	260	280	300	320
	Ø 200	230	295	240	260	280	300	320
Прямоугольная	55x110	85	150	240	260	280	300	320
	60x120	90	155	240	260	280	300	320
	60x204	90	155	240	260	280	300	320
Плоскоовальная	70x114 для воздуховода Ø 100	100	165	240	260	280	300	320
	90x142 для воздуховода Ø 125	120	185	240	260	280	300	320
	115x183 для воздуховода Ø 160	145	210	240	260	280	300	320
	145x229 для воздуховода Ø 200	175	240	240	260	280	300	320

Высота конструкции напрямую зависит от размера подключаемого воздуховода: чем меньше размер воздуховода, тем меньше высота камеры статического давления.

ГАБАРИТЫ КАМЕРЫ СТАТИЧЕСКОГО ДАВЛЕНИЯ С ПРЯМЫМИ ВРЕЗКАМИ



Типоразмер врезки		Ширина щели (А), мм				
Тип	Размер врезки, мм	10	15	20	25	30
		Ширина КСД (В), мм				
Круглая	Ø 80	240	260	280	300	320
	Ø 100	240	260	280	300	320
	Ø 125	240	260	280	300	320
	Ø 160	240	260	280	300	320
	Ø 200	240	260	280	300	320
Прямоугольная	55x110	240	260	280	300	320
	60x120	240	260	280	300	320
	60x204	240	260	280	300	320
Плоскоовальная	70x114 для воздуховода Ø 100	240	260	280	300	320
	90x142 для воздуховода Ø 125	240	260	280	300	320
	115x183 для воздуховода Ø 160	240	260	280	300	320
	145x229 для воздуховода Ø 200	240	260	280	300	320

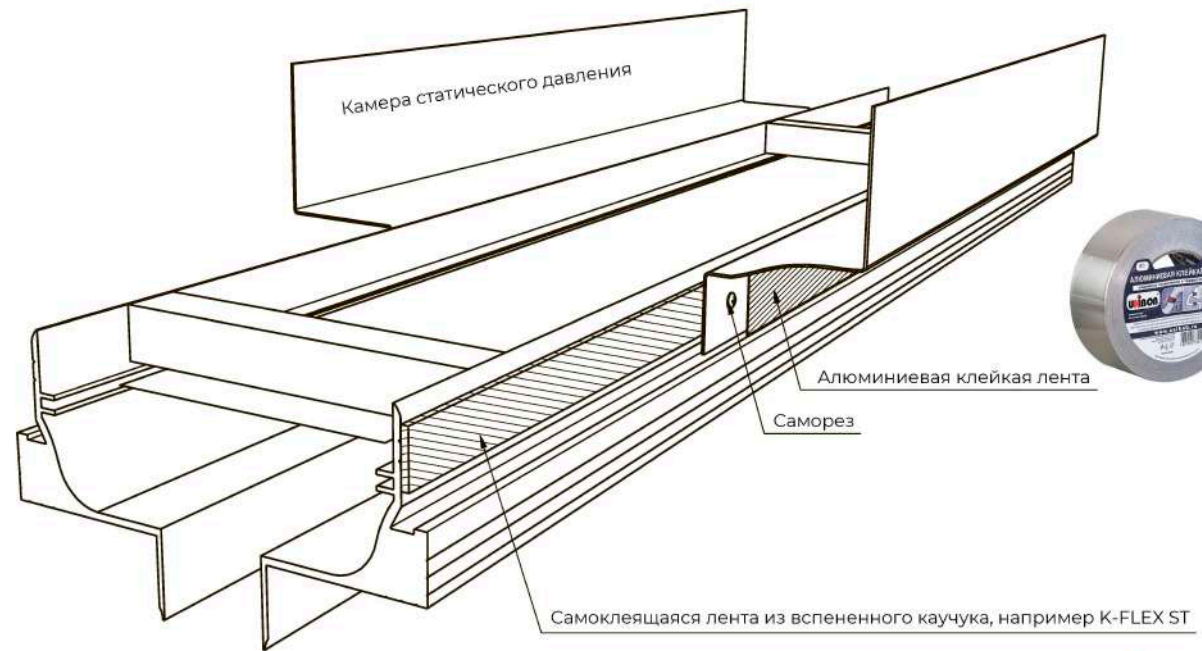
Рекомендуемая высота камеры статического давления - 220 мм

РЕКОМЕНДАЦИИ ПО МОНТАЖУ

Для обеспечения лучшей тепло-шумоизоляции и герметичности рекомендуется перед монтажом оклеить камеру статического давления универсальной технической теплоизоляцией (например, K-FLEX ST)

ПОСЛЕДОВАТЕЛЬНОСТЬ МОНТАЖА

1. Закрепите камеру к потолку при помощи кронштейнов, используя шпильки или уголки (в комплект не входят) и отрегулируйте.
2. Осуществите монтаж каркаса подвесных потолков.
3. Установите щелевой диффузор внутрь камеры статического давления и закрепите при помощи саморезов по металлу. Для герметичности соединения диффузора с камерой статического давления место стыковки рекомендуется проклеивать уплотнительной лентой, например, K-FLEX ST.
4. Произведите монтаж листов гипсокартона, шпаклевку и покраску поверхности потолка в соответствии с рекомендациями KNAUF



Для герметичности соединения диффузора с камерой статического давления место стыковки рекомендуется проклеивать **самоклеящейся лентой из вспененного каучука (K-FLEX ST)** и/или **алюминиевой клейкой лентой**

Монтажные схемы должны быть адаптированы в соответствии с условиями эксплуатации и рекомендациями проектной организации.